

Bakteriologické vyšetření zánětu v dětské gynekologii

Vladislav Holec, Eva Chmelařová

Zdravotní ústav se sídlem v Ostravě

Bakteriologické vyšetření výtoku při zánětu zevních rodidel a pochvy

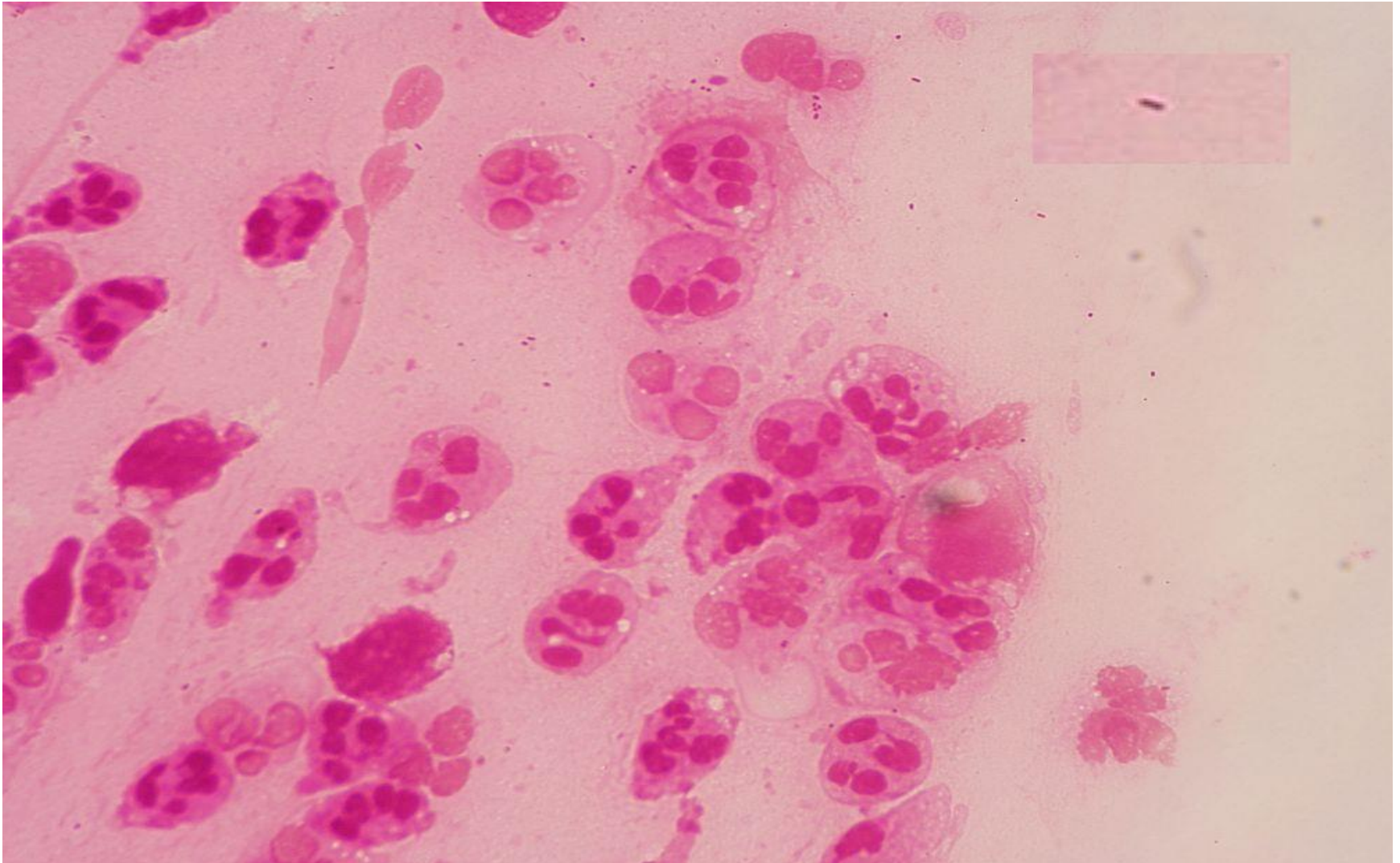
- mikroskopie sekretu dle Grama?
- kultivace sekretu aerobní, anaerobní?
- kulivační vyšetření zdroje infekce ?
- rozbor výsledků 178 vyšetření

Mikroskopie – potřeba terapie

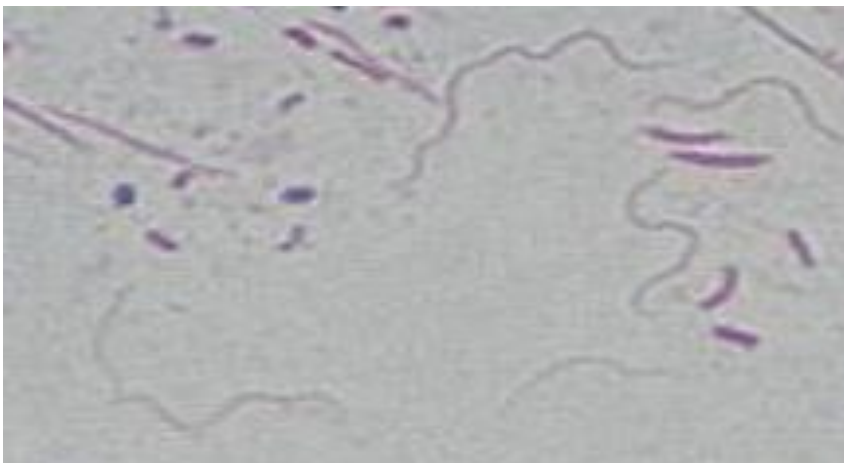
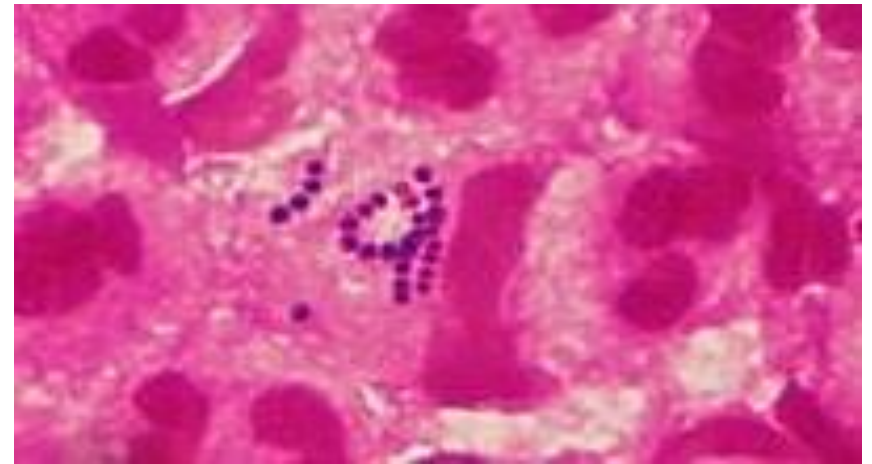
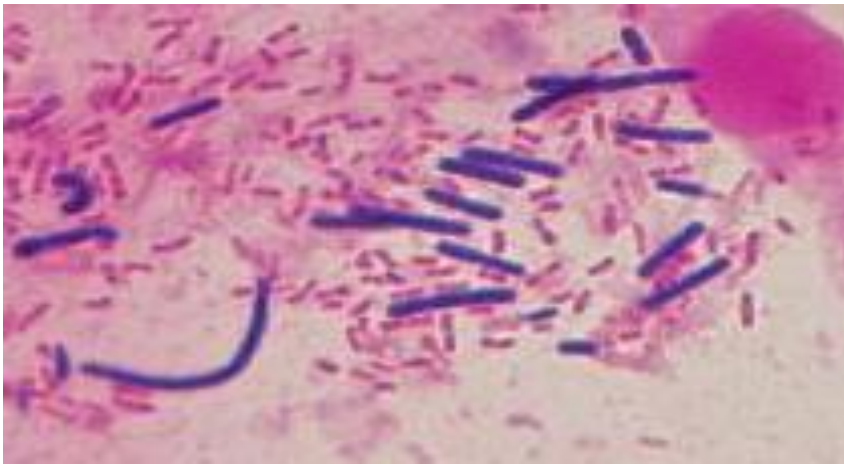
- barvení dle Grama
- 1500x imerze
- parabazální epitelie či holá jádra
- leukocyty
- bakteriální morfotypy
- MOP 0, 0-II, 0-III



Epitelie x leukocyty 0-III (HAIN)

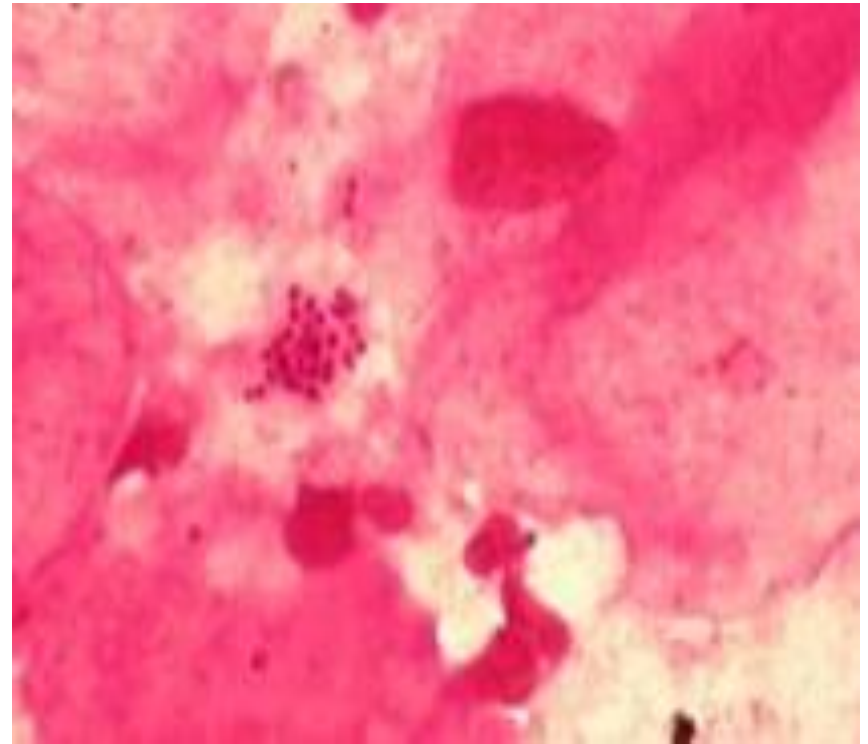
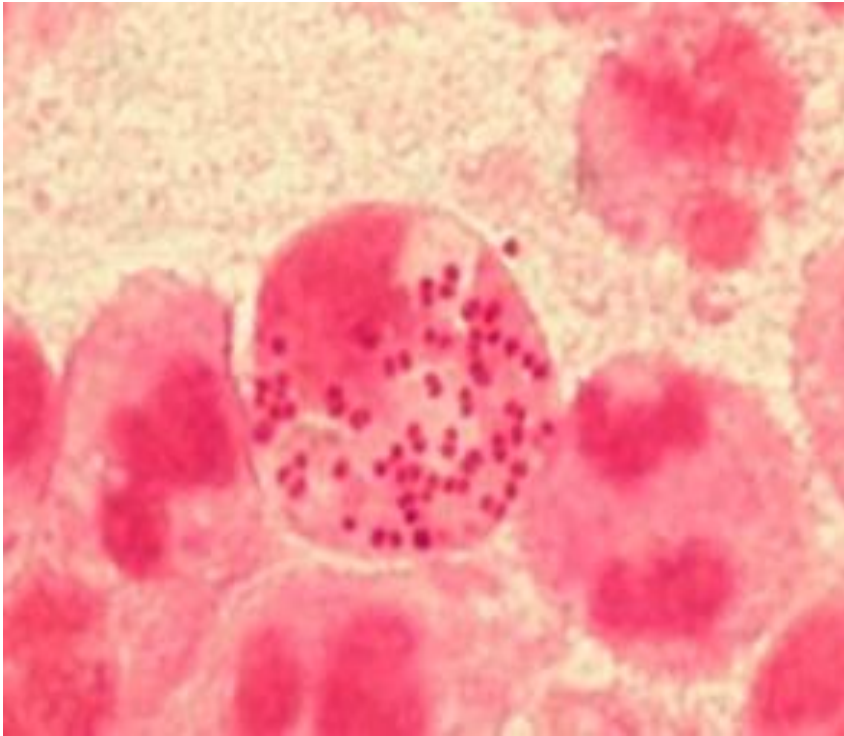


Bakteriální morfotypy (Gram)



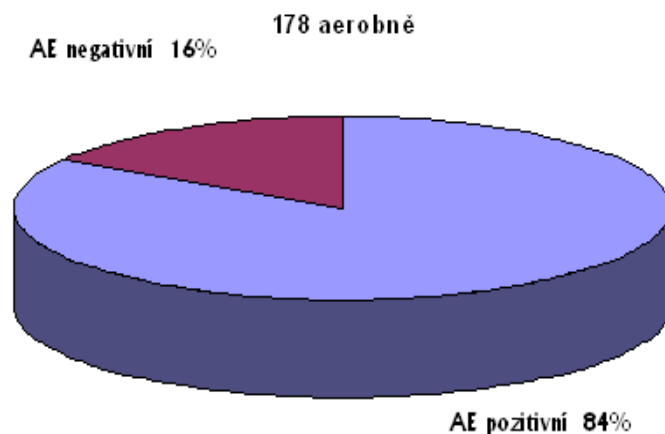
Bakteriální morfotypy (Gram)

mikro bez kultivace ?



Kultivace – správnost terapie

- aerobní a mikroaerofilní
- selekce streptokoků, hemofilů, gonokoků, kvasinek
- izolace kmene
- citlivost

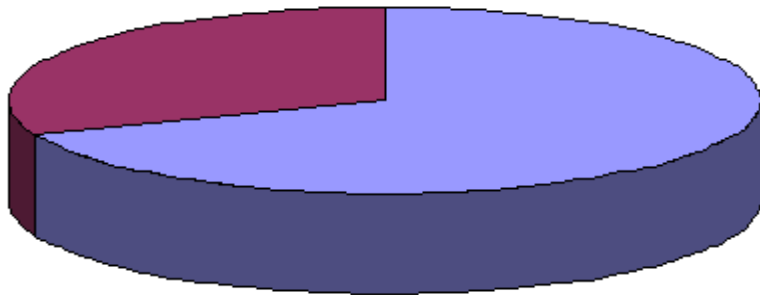


Kultivace – správnost terapie

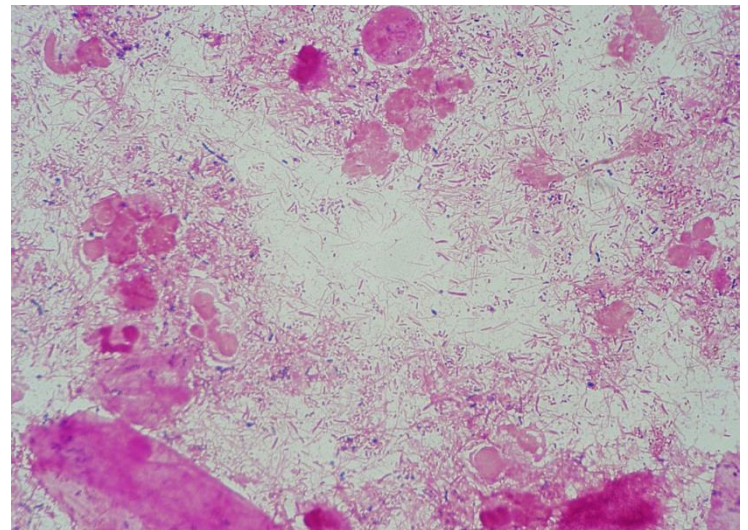
- anaerobní
- mikroskopie
- hnisavé
- střevní původ
- bakteroidy a fusobakteria
- prevotely BV

aerobně pozitivní z 82 anaerobních vzorků

ANA negativní 31%



ANA pozitivní 69%



Doba odezvy ?

Předběžné výsledky tel.



- mikroskopie 15 min
- aerobní 2-3 dny
- vyloučení GO 3 dny
- anaeroby 2-7 dnů

- dg. 15 min – 1 den
- citlivost 1 den

Před léčbou odstranit vyvolávající příčiny a přerušit cesty přenosu infekce do pochvy:

- **Střevní ústrojí** (hygiena, manipulací, roupi) – enterobakterie, enterokoky, anaeroby, BV.
- **Infekce HCD, středouší, kůže** (manipulací) – beta-hemolytické streptokoky, stafylokoky, hemofily, pneumokoky, moraxely.
- **Influx moči s bakteriurií** – enterobakterie, enterokoky, beta-hemolytické streptokoky B.
- **Z vnějšího prostředí** – gonokoky, pseudomonády.

178 vzorků s dg. vulvovaginitis

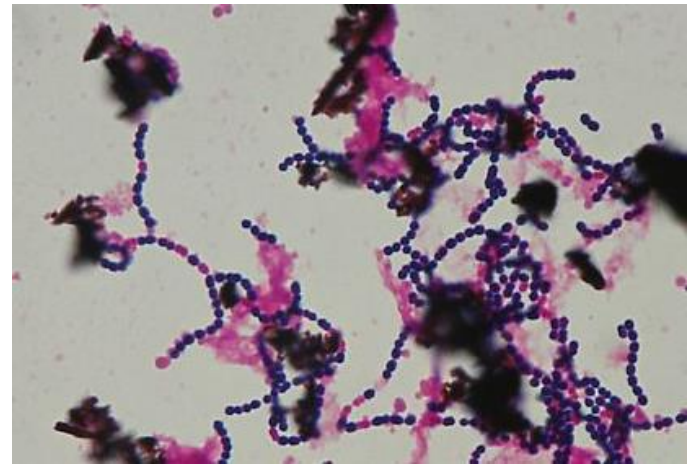
> 5 %	% z 178	> 5 %	% z 82
ESCO	35	<i>Anaeroby:</i>	53
ENFA	15	prevotely	28
ACTU	8	bakteroidy	13
GAVA	6	FUNU	7
STAG	14		
STAN	6		
STPY	12		
HAIN	7		

Závěry

- Kultivační vyšetření zdroje – výtěr z nosu, krku, kožní léze, moče.
- Anaeroby u zánětu – zdroj ze střeva, mikroskopie, *Bacteroides*, *Fusobacterium*.
- **Kombinovat mikroskopii dle Grama s kultivací.**
- **Mikroskopie sekretu – potřeba terapie.**
- **Kultivace sekretu – správnost terapie.**

Beta-hemolytické streptokoky

- polysacharidový Ag
- buněčné stěny
- metabolické testy
- *S.pyogenes* (A)
- *S.dysgalactiae* subsp. *equisimilis* (A,C,G)
- BHS ze skupiny *anginosus* (A,C,G,F)



- pozdní následky streptokokových nákaz
- strepto TSST
- erytrogenní toxin



vladislav.holec@zuova.cz